



Swiss Padel On Fire
Steffisburgstrasse 17
3604 Thun

Tennis Club Grüşch
Pradali
7214 Grüşch

PADEL-COURT: Classic oder Panoramica 20 x 10m

Umzäunung mit Metallgitter, elektrisch verschweisst, verzinkt und thermolackiert.

Satz mit 18 Glaselementen aus gehärtetem Glas, Padel Classic court 10mm, Panoramica 12mm

Kunstrasen 11mm, Next Gen Mondo Shot XN 100% Polypropylenfaser, aufrecht, farbig, beständig gegen UV Strahlen (gem. ISO R 105/VI, Teil 4) Fasern auf wärmebeständigem Polypropylen, darunter eine Latexschicht mit Drainage von 4mm Durchmesser alle 10x10cm. Faserdichte 42'000m².

Anerkanntes Padelnetz, Maschenweite 45mm, Netz Band aus Baumwolle-Polyester.

Quarzsand, gleichmässig verteilt auf die ganze Fläche.

8 LED-Projektoren x200W/Court

Transportkosten mit LKW und Montage

Komplette Installation 1 Padel Court Classic	31'500.00 CHF.
--	----------------

Komplette Installation 1 Padel Court Panoramica	33'000.00 CHF.
---	----------------

Komplette Installation 2 Padel Courts Classic	60'000.00 CHF.
---	----------------

Komplette Installation 2 Padel Courts Panoramica	63'000.00 CHF.
--	----------------

Komplette Installation 1 Padel Plattform	43'000.00 CHF.
--	----------------

Komplette Installation 2 Padel Plattform	84'000.00 CHF.
--	----------------



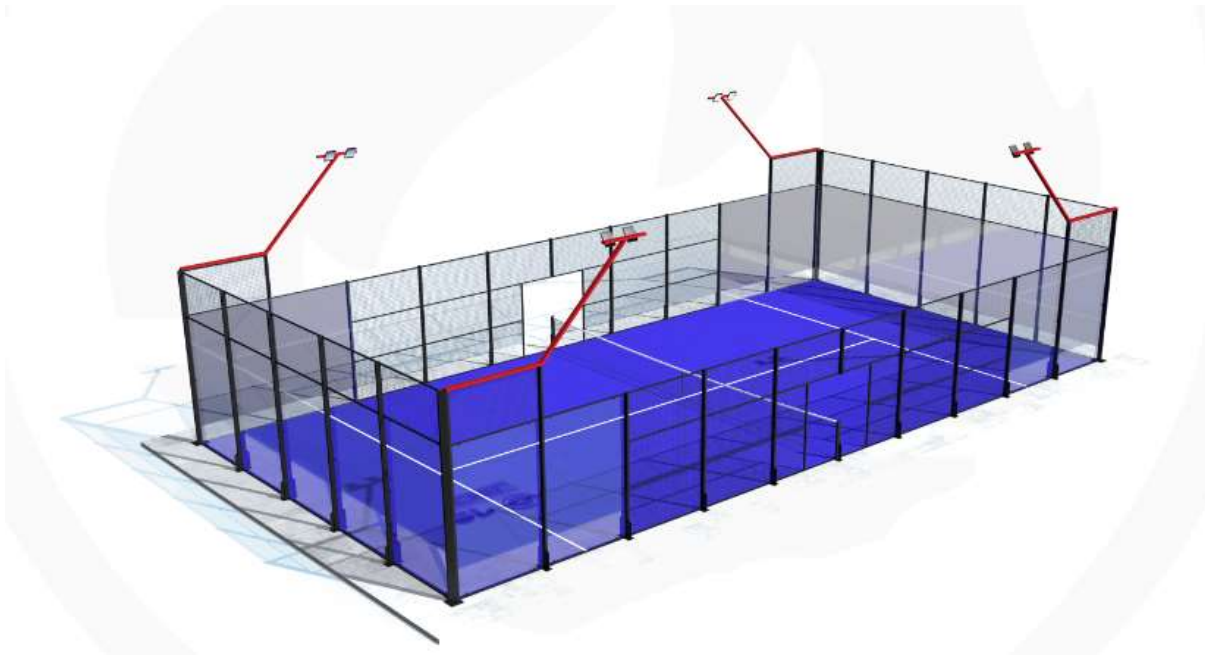
Classic Court



Panoramica Court



1. PADEL COURT CLASSIC



26 Metallpfosten aus Strukturrohr 100x50x2 mm und 4 Doppelsäulen 100x50x2mm in den Ecken. Mit verzinkter Ankerplatte 200*200*10mm mit vier Löchern für Spreizdübel 10*14*110mm.

Gefalzte Blechecken in der Farbe der Struktur.

8 Rahmen 3000x2000mm aus elektrogeschweißtem Netz 50x50x4mm, gerahmt, mit doppelter Verstärkung bei 1m und 2m im Netz mit 40x20mm Profil, um Verformungen zu vermeiden.

4 Rahmen von 3000x2000mm, mit doppelter Zugangsöffnung auf beiden Seiten zum Hof, hergestellt aus elektrogeschweißtem Netz 50x50x4mm und gerahmt, mit doppelter Verstärkung auf 1m und 2m im Netz mit 40x20mm Profil, um Verformungen zu vermeiden.

14 Rahmen 2000x1000mm, oberer Teil verglast mit elektrogeschweißtem Netz 50x50x4mm und gerahmt.

Verzinkte Metallstruktur und Ofenlackierung mit wärmehärtendem Epoxid-Polyester-Lack, polymerisiert bei 200°C, langlebige Beschichtung, optimal für Salpeter, Sand und Sonnenlicht (Korrosionsschutz).

FARBE, vom Kunden zu wählen.

Kompletter Bausatz.

Spielnetz aus 3,5 mm starkem schwarzem Polypropylen, Maschenweite 43x43 mm mit Anti-UV-Behandlung, 3,5 mm kunststoffbeschichtetes Spannseil aus verzinktem Stahl, breites Textilband am oberen Ende, Verankerung am Pfosten mit Spannsystemen.

Die gesamte Metallstruktur bildet eine einzige Ebene, auch in Bezug auf das Glas, wodurch mögliche Verletzungen der Spieler und ungewohnte Ballabsprünge vermieden werden.

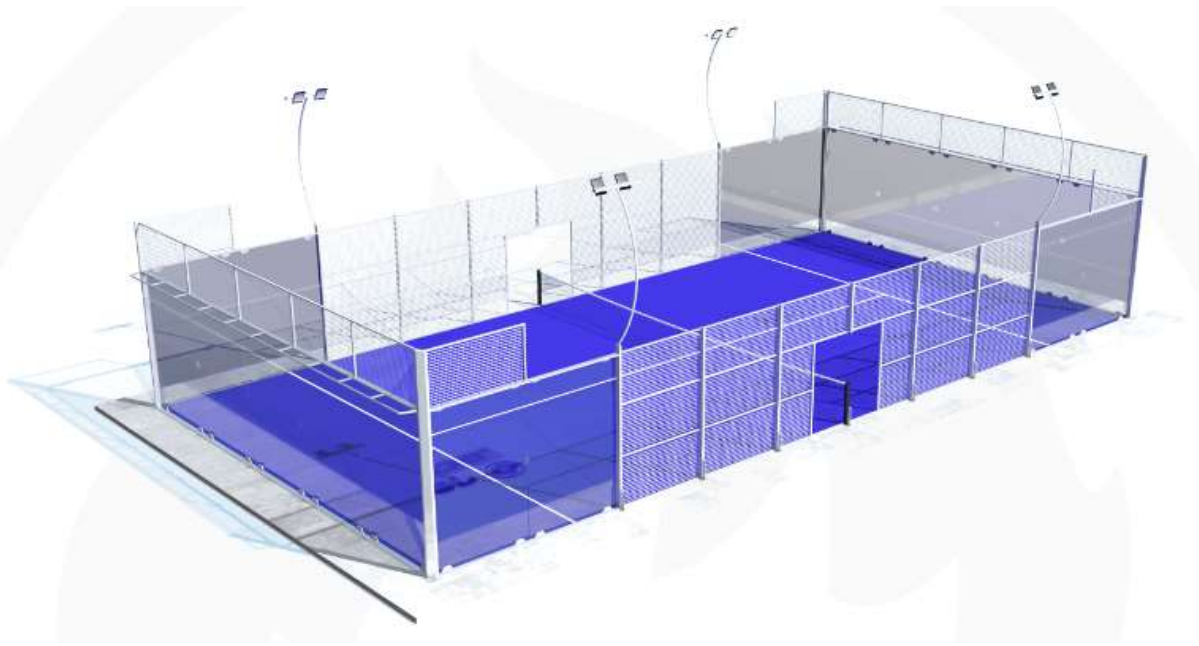
Die gesamte Metallstruktur des Gehäuses entspricht den geltenden Vorschriften, die vom spanischen Padel-Tennis-Verband genehmigt wurden.



Bild: TC Untervaz



Bild : Bad Ragaz



Lieferung einer Metallkonstruktion bestehend aus:

RÜCK- UND SEITENVERGLASUNG

Säulengang aus Metallrohr 100x50x3 mm, gestützt von doppelten Metallrohrpfosten 100x50x3 mm an den Ecken, mit verzinkten dreieckigen Ankerplatten.

14 Rahmen 2000x1000mm, oberer Teil verglast mit elektrogeschweißtem Netz 50x50x4mm und eingerahmt mit verzinktem Sendzimir-Stahlblech.

Gefaltete Schindel in Form einer Leiste, die den Winkel der Ecken abdeckt.

12 Pfeiler aus 100x50x2mm Strukturrohr zur Unterstützung der Rahmen aus elektrogeschweißtem Netz:

8 Rahmen 3000x2000mm aus elektrogeschweißtem Netz 50x50x4mm, umrahmt von verzinktem Sendzimir-Stahlblech (Verletzungsschutz), mit doppelter Verstärkung in 1m und 2m auf dem Netz mit 40x20mm Profil, um Verformungen zu vermeiden.

4 Rahmen von 3000x2000mm, mit doppeltem seitlichem Zugang zum Gleis aus elektrogeschweißtem 50x50x4mm Gitter und mit Sendzimir verzinktem Stahlblech umrahmt (Verletzungsschutz), mit doppelter Verstärkung bei 1m und bei 2m im Gitter mit 40x20mm Profil, um Verformungen zu vermeiden.

Die gesamte Metallstruktur ist verzinkt, einbrennlackiert mit wärmehärtender Epoxid-Polyesterfarbe, polymerisiert bei 200°C, langlebige Beschichtung, optimal für Salpeter, Sand und Sonnenlicht (Korrosionsschutz).

FARBE DER STRUKTUR: vom Kunden zu wählen, Spielnetz aus 3,5 mm starkem schwarzem Polypropylen, Maschenweite 43x43 mm mit Anti-UV-Behandlung, Netzspannseil aus verzinktem Stahl mit Kunststoffbeschichtung 3,5 mm, breites Textilband oben, verankert an Pfosten mit Ø 90, mit Spannsystemen. Dieses Pfostensystem ohne Ecken und Vorsprünge verhindert, dass sich der Spieler verletzen kann.



1.2 PADEL COURT PANORAMICA



TC Rotweiss, Bern und TC Domat/Ems (unten)





Verfügbaren Farben für Struktur und Kunstrasen

Struktur Padel Court Farbe nach wünsch: RAL Palette Farbe.

Auch möglich Bi-color, zum Beispiel kann man die Lichtpfosten und Netz Pfosten in eine andere Farbe wählen.

Kunstrase Farbe nach wünsch:

Rot:



Blau:

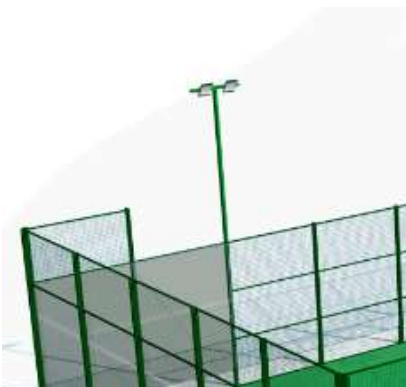


Grün:

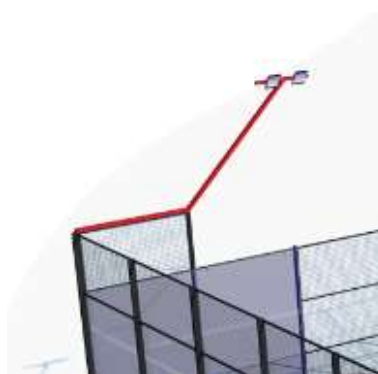


Licht Projectoren:

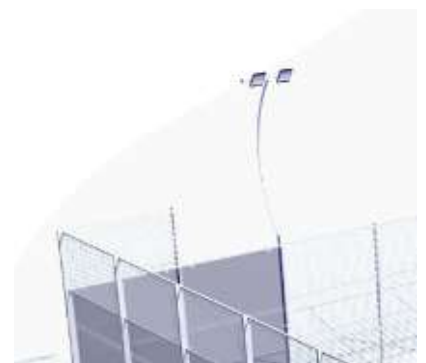
Gerade Pfosten



Aus die Ecken



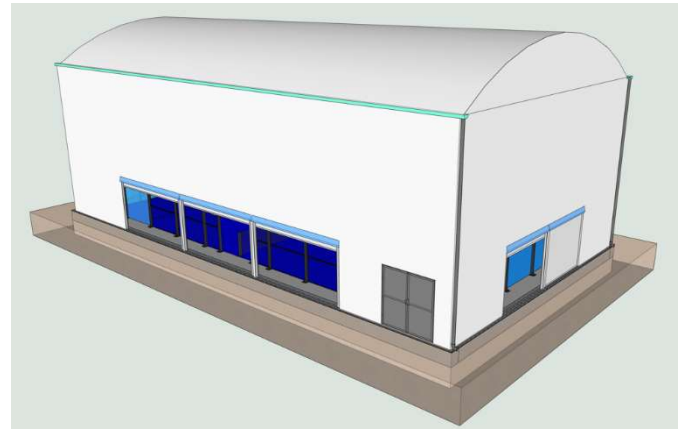
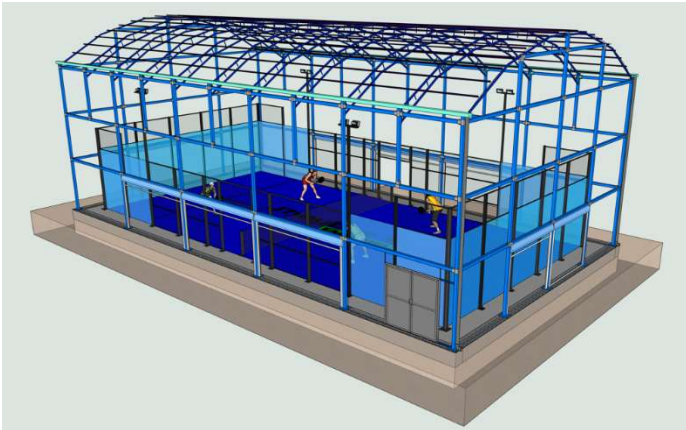
Curvigen



1 Padel Einzel Überdachung P.V.C

Dimensionen:

- 22x12m
- 7 Meter Höhe an den Seitenwänden
- 9.30 Meter Höhe im Zenit
- Gerüst / Dachplane /Transport / Montage



Offerte 1 Padel Einzel Überdachung

69'500.00 CHF.

Extra:

Nylon Netz Verlängerung 2m Höhe
auf beide Enden des Platzes

1'500.00 CHF.



Inbegriffen in der Offerte:

Montage, Transport, Aufenthalt und Diät Monteuren

Nicht inbegriffen in der Offerte:

- MwSt. 8.1%
- Mulde
- Fundament
- Miete Maschinen für Montage Überdachung
- 1 Kran oder Stapler zum abladen. (Stapler für Aufbau Panoramica Court)
- Licht Anschluss zum Padel Court LED Projektoren

Offerte gültig 1 Monat.

